

KARIN SAJO

PARIS



Parutions presse Press Release

2017 - 2023

sales@karinsajo.com - www.karinsajo.com

KARIN SAJO

PARIS



LA TAPISERIE MIROIR
Manon Daviet s'est inspirée des cuisines provençales pour réaliser cette tapisserie en laine avec miroir. *Cueillette Violette*, 100 x 85 x 3 cm, 6900 €, FRENCH CLICHÉ.

LE BLEU AZURÉEN
En or blanc 18 carats, tourmaline, turquoise, diamants blancs et roses, ce collier nous laisse sonder les profondeurs de la mer. *Blue Cuprian Elbaite Tourmaline Pendant*, prix sur demande, TIFFANY & CO.



LA SUSPENSION TRIANGLES
En verre et aluminium moulé, laiton, cuivre ou bronze, cette lampe adoucit les angles. *BB Pendant Luminaire*, 100 x 10 x h 52 cm, prix sur demande, CORPUS STUDIO.

LE TISSU OMBRÉ
Des reflets légers émaillent ce tissu en coton, polyamide et polyester, comme sur une faïence. *Iridescence*, KS 210, 140 cm de large, KARIN SAJO.



LA TABLE DOUCE
Avec ses pieds courbes, cette table basse de Christopher Gentner adoucit l'étaim et l'acier. *Mock Collection*, 182,88 x 106,68 x h 45,72 cm, 13200 €, KELLY WEARSTLER.

LA CÉRAMIQUE RADICALE
Le Japonais Takuro Kuwaza s'empare de la céramique à toutes sortes d'expérimentations lors de la création de ses œuvres à la texture unique. *Tea Bowl 7192*, 53,5 x 51,8 x 51 cm, prix sur demande, PIERRE MARIE GILBERT.



LE CANAPÉ MONOBLOC
Comme taillé dans une seule masse de mousse, ce canapé en tissu, cuir et microfibras est signé Michel Ducaroy. *Kashima*, 235 x 100 x h 75 cm, à partir de 3941 €, LIGNE ROSET.



Art. *Iridescence* KS 210 col. 88 Lilas

KARIN SAJO

PARIS



- Art. *Diffraction* KS 204 col. 190 Aurore
- Art. *Folie Douce* KS 206 col. 70 Rouge Flamant
- Art. *Folie Douce* KS 206 col. 44 Fauve
- Art. *Alvéoles* KS 212 col. 42 Bouton d'Or
- Art. *Casa Vicens* KS 208 col. 92 Corail Cuivré



KARIN SAJO

PARIS



Art. *Diffraction* KS 204 col. 70 Rouge Flamboyant

KARIN SAJO

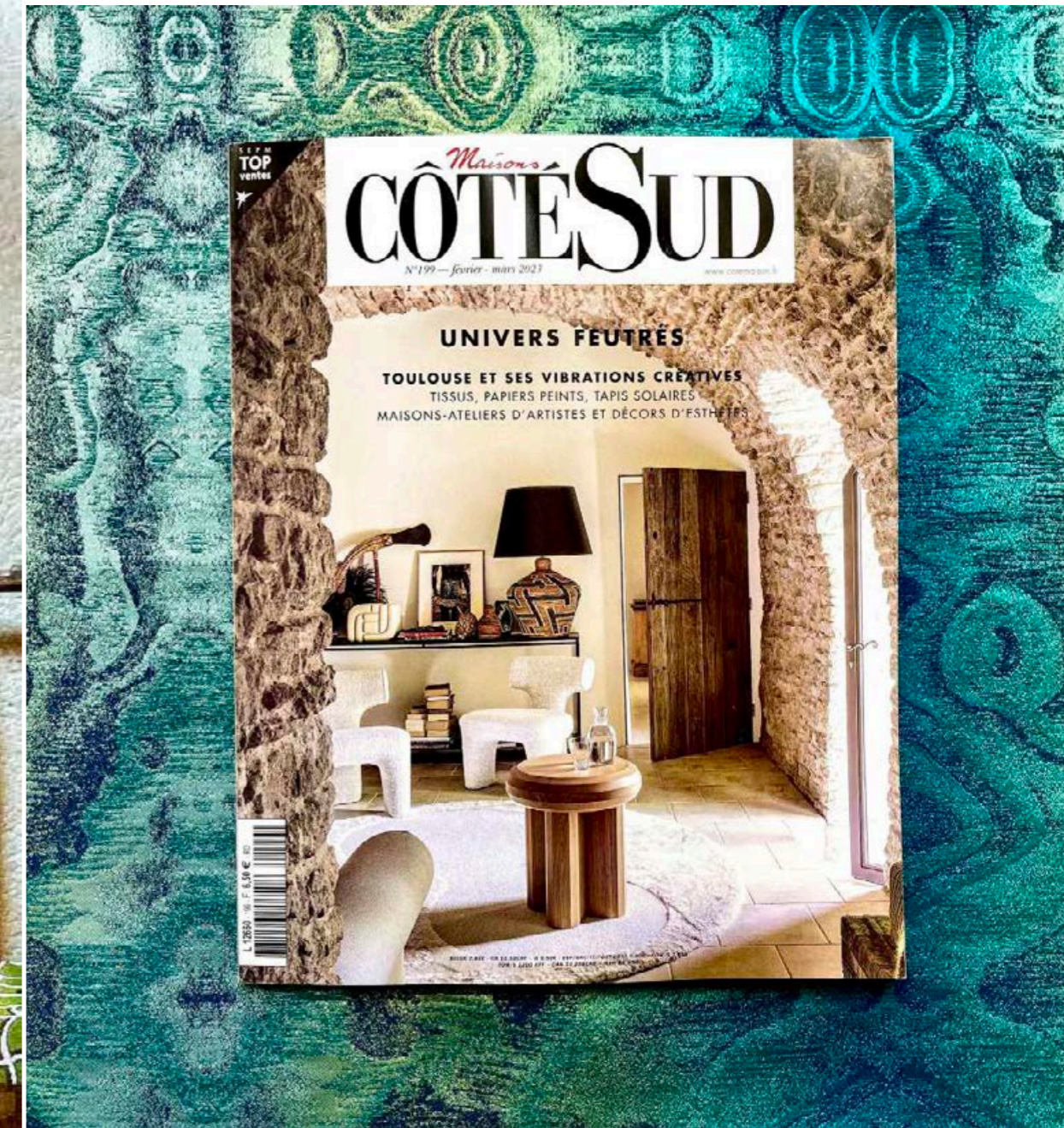
PARIS



MOTIFS NETS OU DIFFUS

PAGE DE GAUCHE
« Diffraction », en
lin et polyester,
190 cm de L.,
à 259,70 €.
« Eden », en lin
et polyester, 200 cm de L.,
à 257 €.
« Wobble Grid », en
lin et polyester, 179 cm de L.,
à 190 €.
« Rabbit Antiquités »,
à 190 €.
Photos : Anne-
Emmanuelle Thion.

PAGE DE DROITE
« Wobble Grid »,
collection Return to
Africa design
Lake Edward Hall, en
sose et polyamide,
179 cm de L.,
à 190 €.
« Rabbit Antiquités »,
à 190 €.
Photos : Anne-
Emmanuelle Thion.



TOP
VENTES

Maison CÔTE SUD

N°199 - février - mars 2023

UNIVERS FEUTRÉS

TOULOUSE ET SES VIBRATIONS CRÉATIVES

TISSUS, PAPIERS PEINTS, TAPIS SOLAIRES
MAISONS-ATELIERS D'ARTISTES ET DÉCORS D'ESTHÈTES

L'ESPRIT DE LA MAISON



Art. *Diffraction* KS 204 col. 14 Bleu Atoll

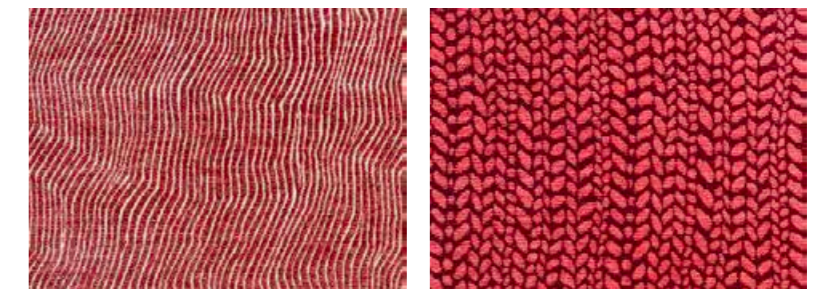
KARIN SAJO

PARIS



Les chatoyants *Lustrous*

1. **Velours Imprimé**, printed velvet. Clair de Lune, MARTINE BEDIN X INDIA MAHDAVI. 2. **Jacquard de viscose, coton, lin et polyester**, jacquard in viscose, cotton, linen and polyester. 140 cm de L. Sillons, KARIN SAJO. 3. **Velours de viscose et polyester**, in viscose and polyester velvet. 108 cm de L. Tosca, MANUEL CANOVAS. 4. **Velours de coton et viscose**, velvet in cotton and viscose. 142 cm de L. Pétales, KARIN SAJO. 5. **Velours de mohair et coton**, velvet in cotton and mohair. 140 cm de L. Kid Mohair, MM DESIGN.



Art. *Pétales* KS 201 col. 70 Baie Rouge
Art. *Sillons* KS 202 col.92 Corail Aquarelle



Karin Sajo Paris.



Ecart international.

MED, ultrarésistant et esthétiquement sublime. Réunir ces qualités était un challenge. »

De nombreuses surprises sont prévues places Saint-Germain-des-Prés, Furstenberg et des Petits-Pères, comme l'ont souhaité les fondateurs Carole Locatelli et Hughes Charuit qui, pour ce rendez-vous international, ont décidé, en 2022, de célébrer la capitale. Mot d'ordre : Ça c'est Paris ! « Nous avons invité designers et architectes d'intérieur à revisiter les incontournables du mobilier urbain parisien, réalisé par les architectes bâtisseurs de la capitale comme Guimard et Davioud. » Ces icônes renaissent sous les ornements soigneusement choisis dans les collections des éditeurs de Paris Déco Off. Entre autres, une colonne Morris glamour interprétée par Chantal Thomass, baptisée Veuve Joyeuse, et un banc public que Bambi Sloan tisse Veuve Joyeuse, et un banc public que Bambi Sloan recouvre latte par latte de textiles et de pampilles. Pour sa part, Thevenon va loin dans le happening en rhabillant la façade du restaurant Chez Georges, rue du Mail, avec la complicité de la passementerie Houllès.

DES INÉDITS EN RÉSERVE

Les découvertes sont aussi du côté des éditeurs qui, s'ils ont déjà présenté leurs collections à leurs clients et commerciaux en janvier, conservent des inédits en réserve, à l'exemple de Pierre Frey, dont la collection de papiers peints, tissus, tapis « Merveilles d'Égypte » réalisée en

collaboration avec le Louvre est un voyage dans le temps et dans l'espace. « Nous nous sommes inspirés de motifs sur des tombes et des sarcophages pour créer des modèles classiques, d'autres contemporains qui laissent libre cours à l'inspiration de nos dessinateurs. L'idée n'était pas de vivre comme des Égyptiens sous l'Antiquité, mais de proposer à l'homme moderne des produits d'inspiration égyptienne, transposables dans un habitat contemporain », raconte Patrick Frey. Avec en point d'orgue une collaboration avec l'artiste dessinateur Louis Barthélémy (connu pour son travail avec Dior et Louboutin), fin connaisseur de l'Égypte pour y vivre six mois par an, qui livre une fresque contemporaine à la gloire du Nil. Vincent Thevenon, lui aussi, n'est pas en reste de nouveautés : « Nous présentons notamment une collection avec le studio d'architecture d'intérieur bicentenaire Rinck, porte-drapeau de l'excellence française, qui souhaitait développer des tissus coordonnés à sa gamme de mobilier. » C'est dans une ambiance conviviale que Paris Déco Off réunit professionnels et grand public autour d'un même amour du beau. « Ce rendez-vous vient rappeler que ce printemps est aussi celui de la décoration », rappellent Hughes Charuit et Carole Locatelli pour lesquels « Paris reste une fête ! »

Florence Halimi

Du 23 au 27 mars dans les rues de Paris, rive droite et rive gauche. Nocturne au champagne Mercier le 26 mars. Service de navettes gratuites Taxis G7. Infos Paris-deco-off.com

KARIN SAJO

PARIS



Art. *Sillons* KS 202 col. 76 Reflet d'argent

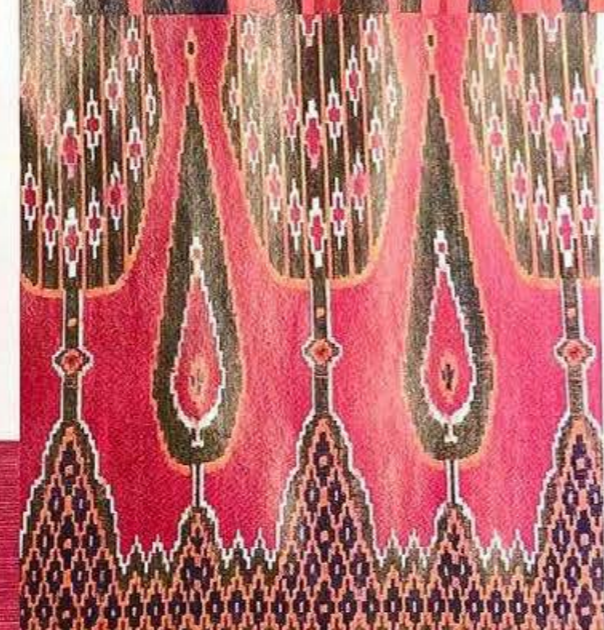
KARIN SAJO

PARIS



Psychédélisme rose

Jacquard pointilliste, imprimé graphique, uni moiré et motifs orientaux tissent la poésie colorée des matières douces et veloutées.



1. VELOURS de coton et viscose, *Pétales*, 180 € le m, KARIN SAJO PARIS. 2. PAPIER PEINT intissé, *Ekaterina*, 122 € le m, PIERRE FREY. 3. VELOURS imprimé, *Clair de Lunes*, 150 € le m, MARTINE BEDIN X INDIA MAHDAVI. 4. VOILE DE LAINE imprimé, *Lettere Persiane*, 495 € le m, DEDAR. 5. MOIRÉ OTTOMAN en coton et polyester, *Iris*, 140 € le m, CANOVAS.



Art. *Pétales* KS 201 col. 70 Baie Rouge

KARIN SAJO

PARIS

CAN YOU FEEL IT?

Handwerk dat je kunt voelen. Niet alleen fijn om aan te raken; de texturen zorgen ook voor een bijzondere uitstraling.



EEN ONTWERP is geslaagd als het emotie oproept

Karin Sajo ontwerpt de ene kleurrijke en speelse stoffencollectie na de andere. We vroegen de Franse designer naar haar werkwijze en tips.

Hoe ga je te werk bij het ontwerpen?

'Mijn collecties worden meestal geboren uit twee totaal verschillende inspiraties. Door ze te combineren ontstaat een meer relevante en persoonlijke aanpak. Een mooi voorbeeld is de stof Pavage Antique, waar ik een kubistische invalshoek heb gecombineerd met het oude Grickenland. Ik maak een groot moodboard met foto's en afbeeldingen van plekken, kunst en schetsen. Daar voeg ik stofstalen aan toe, texturen en details uit mijn archieven. Dit overzicht stimuleert mijn verbeelding en trechtert mijn keuzes zodat het echte creëren en ontwerpen kan beginnen. Ik ben erg specifiek wat betreft de kleuren van het materiaal en de patronen, zodat alles perfect aansluit bij het thema

van de collectie. Een ontwerp is geslaagd als het emotie oproept, verleidt en tijdloos is. Zonder trends te negeren probeer ik een bepaalde tijdsloosheid na te streven. Dat hoort in mijn ogen bij luxe en kwaliteit. Dan volgen er verschillende testen, samples, meters stof en ritjes naar de fabrieken voordat we een collectie in productie kunnen nemen.'

Hoe word je een goede stoffenontwerper?

'Talent krijg je niet, dat voed je. Je oog moet altijd alert zijn. Vang en bewaar wat je ziet tijdens reizen, tentoonstellingen, in boeken en magazines - waar je dan ook door verrast en geroerd wordt. De techniek leer je met tijd en ervaring.'

Wat adviseer je mensen bij het kiezen van stoffen?

'Maak spannende combinaties die aansluiten bij jouw persoonlijkheid en gevoel, en durf kleuren en onverwachte materialen te gebruiken.'

karinsajo.com

DE TOUWTJES IN HANDEN

Voor de collectie wandbekleding Manila van Arte is touw gebruikt, in verschillende diktes en fraaie natuurlijke tinten. Met het materiaal werden prachtige botanische tafereelen gecreëerd. *Flore* € 139 per rol (10,05 m x 70 cm) arte-international.com



Art. *En lacets* KS 159 col. 72 Ivoire

KARIN SAJO

PARIS



1. Tissu en polyacrylique et laine. Polyacrylic and wool fabric. 140 cm de l. Awassi, NOBILIS.
2. Tissu en laine et soie de bambou. Wool and bamboo silk fabric. Sur mesure. Marble, TOPFLOOR BY ESTI.
3. Tissu en laine, viscose et coton. Wool, viscose and cotton fabric. 160 cm de l. Phinda Ré Trento-at-un (PRO31), TOYINE SELLERS.
4. Tapis noué à la main en laine. Hand-knotted wool rug. 305 x 245 cm. Vano IV-HK, ATELIER TORTIL.
5. Jacquard de coton, acrylique et laine. Cotton, acrylic and wool Jacquard. 135 cm de l. Eden, CRÉATIONS MÉTAPHORES.
6. Velours jacquard de viscoso et polyester imprimé. Viscose and polyester Jacquard print velvet. 140 cm de l. Tutti Frutti, KARIN SAJO.
7. Table en verre et rotin. Glass and rattan table. ø 140 x h 175 cm, Vanille, INDIA MAHDAVI.
8. Tissu en Trevira CS. Trevira CS fabric. 140 cm de l. Giasone, COLONY chez Cloo C.
9. Tissu en acrylique, coton et laine. Acrylic, cotton and wool fabric. 140 cm de l. Monza, BISSON BRUNEEL.



Art. *Tutti Frutti* KS 167 col. 43 Jaune

KARIN SAJO

PARIS

Stoffe



Drei Fragen an Isa Glink von Kinnasand

Mit Ihrer neuen Kollektion „Monotypes“ konzentrieren Sie sich auf vier Materialien: Wolle, Hanf, Lyocell und recycledes Polyester. Warum eine Mono-Kollektion? Mit „Monotypes“ wollen wir die Ästhetik purer Stofflichkeit zeigen. Die Materialität wird zum Design. Das Material steht im Vordergrund. Es definiert das Volumen, die Haptik und die Struktur.

Worin lag die Herausforderung der Kollektion? Wenn pure Materialien ohne zusätzliche Garn- oder Fasermischungen verwendet werden, braucht es besonders sensible Ausrüstverfahren. Zum Beispiel haben wir hier mechanische Treatments den chemischen vorgezogen.

Was gefällt Ihnen an Ihrer Arbeit und was würden Sie am liebsten nie wieder machen müssen? Plus: der kreative Dialog und Freiraum, die Energie im Team, das Denken und Gestalten einer Kollektion von A bis Z. Minus: Farbkonzepte im grauen Hamburger Winter entwickeln!

Isa Glink studierte am Royal College of Art in London und an der HAW Hamburg. Seit 2002 verantwortet sie als Kreativdirektorin die Kollektionen bei Kinnasand in Westerstede. kvadrat.dk@kinnasand.com



Curry

... bis Zimt: Wir gönnen uns eine Auszeit von den „Millennial Pinks“ der letzten Jahre und lassen uns stattdessen von milden und sonnigen Gewürznoten verführen. 1 Eine abstrakte Blütenstickerei prangt auf dem Baumwollsatén „Flowers“, 210 Euro/m karinsajo.com 2 Die Pracht des Südens beschwört der safrangelbe Wollmix-Bouclé „L'orbe d'or“, 264 Euro/m slittis.fr 3 Goldpatina: Das üppige florale Muster des Seidenbrokats „Granduchessa“ wurde nach einem Textilfragment des 18. Jahrhunderts entworfen, 467 Euro/m ruball.com



Flimmerglimmer

Verzerrt, verschwommen, krisselig: Diese Muster bestechen durch ihre Offenheit. Bei längerer Betrachtung und mit etwas Fantasie tun sich Landschaften und Farbfeuerwerke auf, in denen wir uns gerne verlieren. 1 Pointillismus von Aprikose bis Limone: Den bedruckten Velours „Tutti Frutti“ (210 Euro/m) gibt's in sieben fruchtigen Farbstellungen karinsajo.com 2 An eine abstrakte Landschaft im Sonnenaufgang erinnert der hochflorige „Inaya Velvet Aurora“ der britischen Designerin Emily Mould, 219 Euro/m blackedition.com 3 Ombé-Effekt am laufenden Meter: Baumwollsatén „Distortion“ von Harlequin, 99 Pfund/m sandersondesigngroup.com



Art. *Flowers* KS 168 col. 42 Mais - 46 Sanguine - 77 Natural
 Art. *Tutti Frutti* KS 167 col. 12 Acidulée - 43 Jaune - 32 Vert

KARIN SAJO

PARIS



Vivre CÔTÉ PARIS

N° 72 — février - mars 2021 www.cotemaison.fr

NOUVELLE VAGUE
ESPACES FUTURISTES ET JEUX DE CONSTRUCTION
LA CRÉATION SOUS INFLUENCES JAPONAISES
TISSUS, PAPIERS PEINTS, TAPIS, LE GRAND PANORAMA



Art. *Pavage Antique* KS 157 col. 13 Albatre

KARIN SAJO

PARIS



129

TOILES DE SOLEIL

Histoires entre chaîne et trame, l'expression textile est une source intarissable de récits à recouvrir, tapisser, habiller. L'année 2020, marquée par la nécessité de rester chez soi, a fait naître des envies d'évasions, émerger des motifs des profondeurs marines, sublimer les belles irrégularités de matières naturelles, et surgir des bleus aussi intenses que dilués. Empreints de traditions, teintés de cultures diverses, les tissus s'illustrent en broderies, applications, découpages graphiques aux couleurs du Sud.

PAR Aurélie des Robert accompagnée de Louise Tresvaux du Fraval PHOTOS Sylvie Becquet



PROFONDEURS MARINES PAGE DE GAUCHE 1. «Lelios», collection Extrawaganza, en viscose et polyester, brodé, 180€ le m en 142 cm, Nobilis. 2. «Étume», jacquard matière, en viscose et coton, 161 € le m en 140 cm, Karin Sajo Paris. 3. «Tingari», en coton Oeko-Tex et polyester, 41€ le m en 140 cm, Thevenou. **PAGE DE DROITE** 1. «Eilen», en coton, acrylique et laine, jacquard matière tissé sur une chaîne multicolore, 279€ le m en 140 cm, Métaphores. 2. «Kokadera», design Aino-Maija Metsola, en coton Oeko-Tex, 39€ le m en 145 cm, Marimekko. 3. «Les Empereurs», en lin et broderie viscose, 169€ le m en 135 cm, Casamance. Justine est habillée par le Studio de Lostanges. Sandales, Birkenstock.



Art. *Armure* KS 158 col. 33 Emeraude

KARIN SAJO

PARIS



Art. *Outdoor Mise en Plis* KS 162 col. 14 Azur



LES FLEURS STYLISÉES
 Ce tissu joyeux
 en coton et lin est issu
 de la collection *Bouquet*
Céleste. 115 € le m.
 en 140 cm de large.
 KARIN SAJO.

L'APPLIQUE FEUILLE DE PALMIER
 Inspirée par les forêts du Yucatán,
 elle est en laiton et cuivre.
Inez Wallmount, 56 × 51 × 18 cm, 3 090 €,
 ROSIE LI à la Galerie Trilode.

LE FAUTEUIL ANNÉES 1930
 Signé Alwy Visschedyk, il est en teck naturel
 et tissu Lapis Havanna Leaf de la collection
Nina Campbell pour Summit Endurance.
Smoothie, 81 × 89 × 76 cm, 5 690 €,
 SUMMIT.



KARIN SAJO

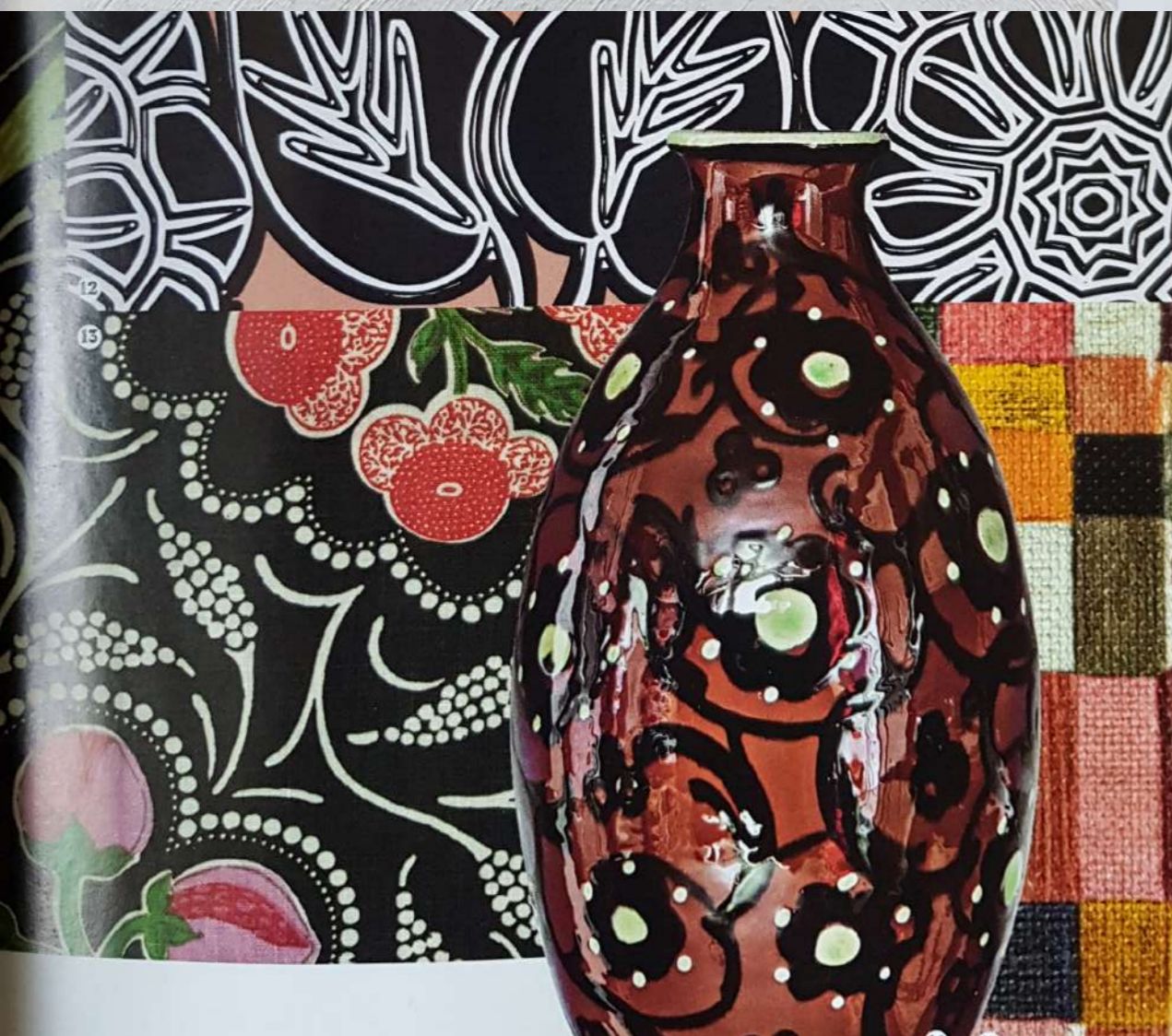
PARIS



Art. *Bouquet* KS 152 col. 10 Céleste



15. Jacquard de viscose, lin et polyester. Viscose, linen and polyester Jacquard. 137 cm de l, *Guipure*, KARIN SAJO.
 16. Carrelage en grès cérame. Stoneware tiles. L 120 x l 45 cm, *Spiga Bottega*, PORCELANOSA.



15. Tissu imprimé en coton et lin. Cotton and linen print fabric. 140 cm de l, *Carreaux*, KARIN SAJO.



KARIN SAJO

PARIS



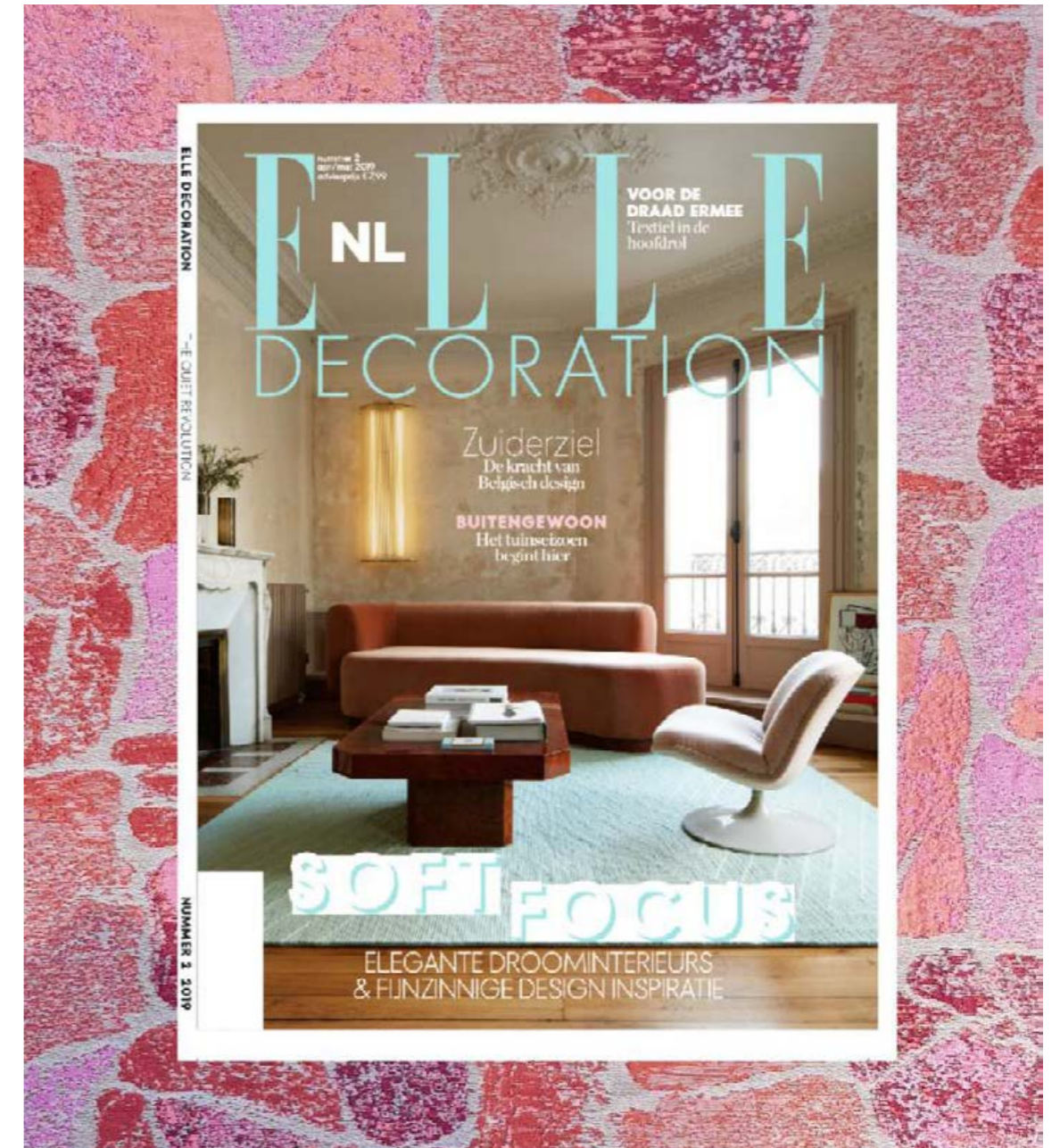
M 07305 - 20H - F. 19,95 € - RD



Art. *Carreaux* KS 153 col. 190 Antique
 Art *Guipure* KS 155 col. 74 Paille

KARIN SAJO

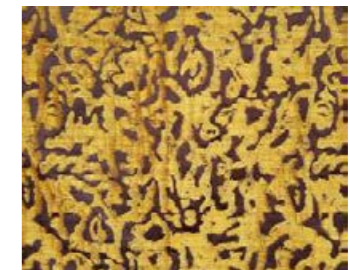
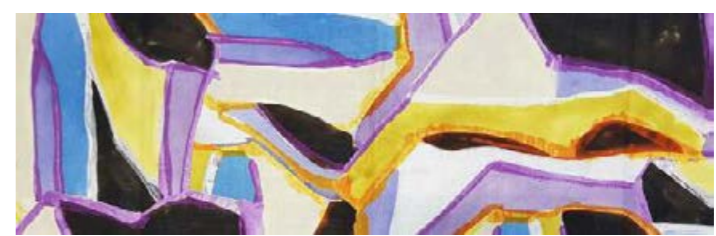
PARIS



Art. *ROC* KS 151 col. 92 Agathe Corail
Art. *Abstraction* KS 145 col. 34 Végétal

KARIN SAJO

PARIS



Art. *ROC* KS 151 col. 14 Bleu Lapis
 Art. *Abstraction* KS 145 col. 43 Aurore
 Art. *Eau Forte* KS 146 col. 50 Jaune Ambre

KARIN SAJO

PARIS



Art. *Fungia Corail* KS 158 col. 46 Corail
 Art. *Abstraction* KS 145 col. 43 Aurore

SPECIAL

KARIN SAJO



Op de driekhoek: Stof Eau Forte in de kleur Vert Veronese, 140 cm breed, € 218 p.m. Op het ronde vlak: Stof Roc, kleur turquoise, 140 cm breed, € 165 p.m. Op de taartpunt: de katoen-linencombinatie Abstraction in de kleur aurore. Voor het patroon liet Karin Sajo zich inspireren door een schilderij van haar vader, 140 cm breed, € 165 p.m. Over de balustrade: Stof Fungia, van 100% Trevira in de kleur corail, 140 cm breed, € 196 p.m. Verkoopadressen: karinsajo.com via elementsinterior.nl

RESIDENCE | APR 2018 48

Fraanse jumper van Bert Jon Pot voor Etichold&Suis, € 4.650. Vast Twee Halves Fut van Polt Doves, € 180. Alles via multiamy.com

De dorp Ver

Fleurs de coton

Tissu en coton et polyester brodé d'un motif façon semis. s.b.

Apténia, 130 € le m en 140 cm de l, KARIN SAJO.

INFLUENCES ASIATIQUES

Entre Japon et Cambodge, une suspension en rotin, papier et textile, design Alessandro Poli & Francesca De Giorgi. s.b.

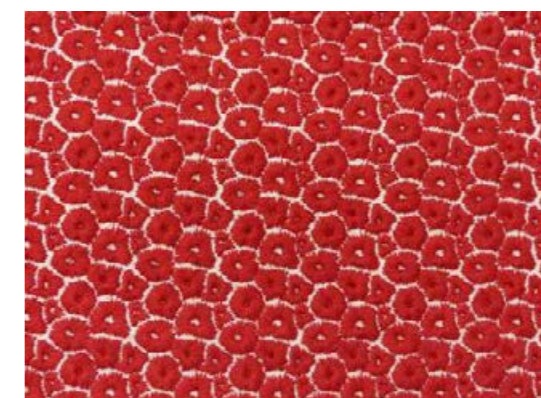
Giardino, ø 65 x h 56 cm, 1950 €, HOME AUTOUR DU MONDE



RETOUR DE PLAGE

KARIN SAJO

PARIS



Art. *Apténia* KS 137 col. 70 Rouge



ORIENTAL POP

Eyecatchers from the East

Un mix d'inspirations drôle et décapant, solaire et animal.

A mix of radiant, witty and wild inspirations, with a lashing of animalia.

Motif peint main sur soie
Bruyère,
disponible
chez
Fromental.

Handpainted motifs on silk, Bruyère, available at Fromental.



Tapis en laine. Wool rug. Jungle, design Marie-Aurore Stiker Motral. LIGNE ROSET.

Tapis en laine. Wool rug. Tigre, modèle 14 19, collection Bestiaire, DIURNE.

Coussin en polyester. Polyester throw pillow. Turka, MISSON HOME.

Tissu en coton et polyester. Cotton and polyester fabric. Collection Apténia, design Karin Sajo, MIMOSA.

Fauteuil en hêtre, assise en cuir. Beech wood chair. Galante, ROUGE ABSOLU.

Papier peint tissé. Woven wallpaper. Zulu Border, COLE & SON chez Au Fil des Couleurs.

KARIN SAJO

PARIS



AD Collector

AD
HORS-SÉRIE
2017

ARCHITECTURAL DIGEST. HORS-SÉRIE SPÉCIAL DÉCORATION 2017. N°16

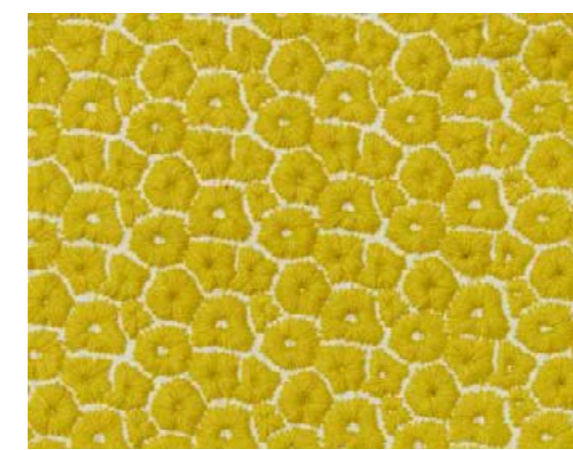
TOUTES LES TENDANCES DE LA Décoration

LE TOP 100 DES DÉCORATEURS et leurs plus belles réalisations

Tissus, carrelages, papiers peints... LES 300 NOUVEAUTÉS à adopter

FRENCH-ENGLISH BILINGUAL EDITION

M 07305 944 0 1538 € 02



Art. *Apténia* KS 137 col. 42 Mimosa